

## 【制作上の注意点】

- 印刷可能範囲を示す赤枠の内側にデザインが収まるようにデータ作成して下さい。
- デザインのサイズが小さい・線が細かい場合等、印刷つぶれの可能性があります。
- デザインはロゴ・イラスト部分も全てアウトライン化（パス化）して下さい。
- アピランスやスウォッチは必ず分解して下さい。



株式会社ギフトイット [www.giftit.co.jp](http://www.giftit.co.jp)

品番：100672

品名：キャンバスライントート (S) ナチュラル

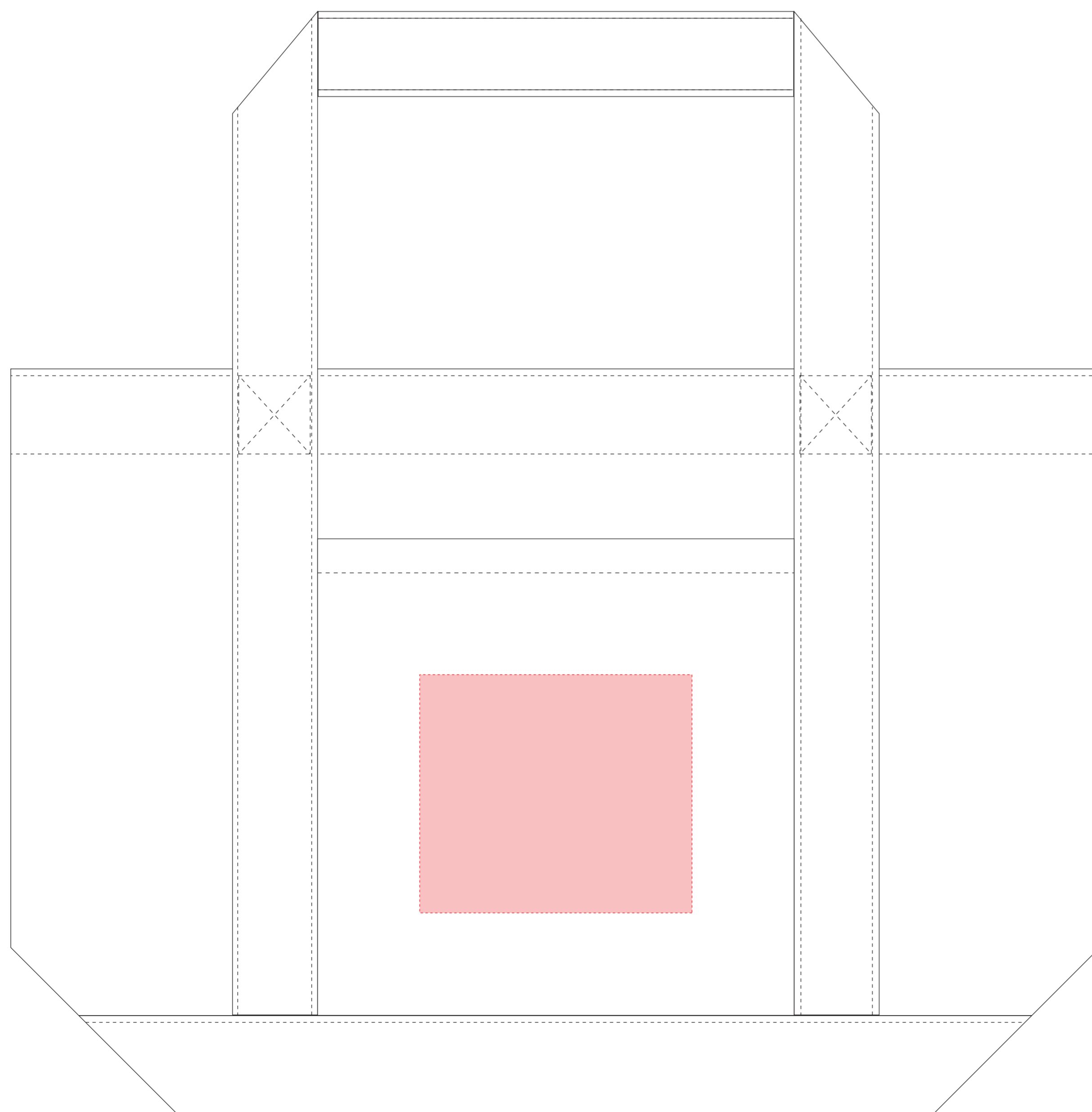
## ●名入れ位置:本体ポケット表面または裏面(ポケットのない面)

※ 商品イラストはイメージです。実際の商品とは形状などが異なる場合があります。

※ 赤枠は印刷可能範囲を示しています。実際には印刷されません。

## 熱転写印刷 (4色)

【本体ポケット表面】



【裏面(ポケットのない面)】

