

**【制作上の注意点】**

- 印刷可能範囲を示す赤枠の内側にデザインが収まるようにデータ作成してください。
- デザインのサイズが小さい・線が細い場合など、印刷つぶれの可能性があります。
- 商品本体色の影響を受け、仕上がりの刷色が若干変化する場合がございます。
- デザインはロゴ・イラスト部分も全てアウトライン化（パス化）してください。
- アピアランスやスウォッチは必ず分解してください。



株式会社ギフトイット [www.giftit.co.jp](http://www.giftit.co.jp)

品番：125277  
品名：森永製菓 オリジナルデザイン 塩キャラメル【名入れ専用・印刷代込み】

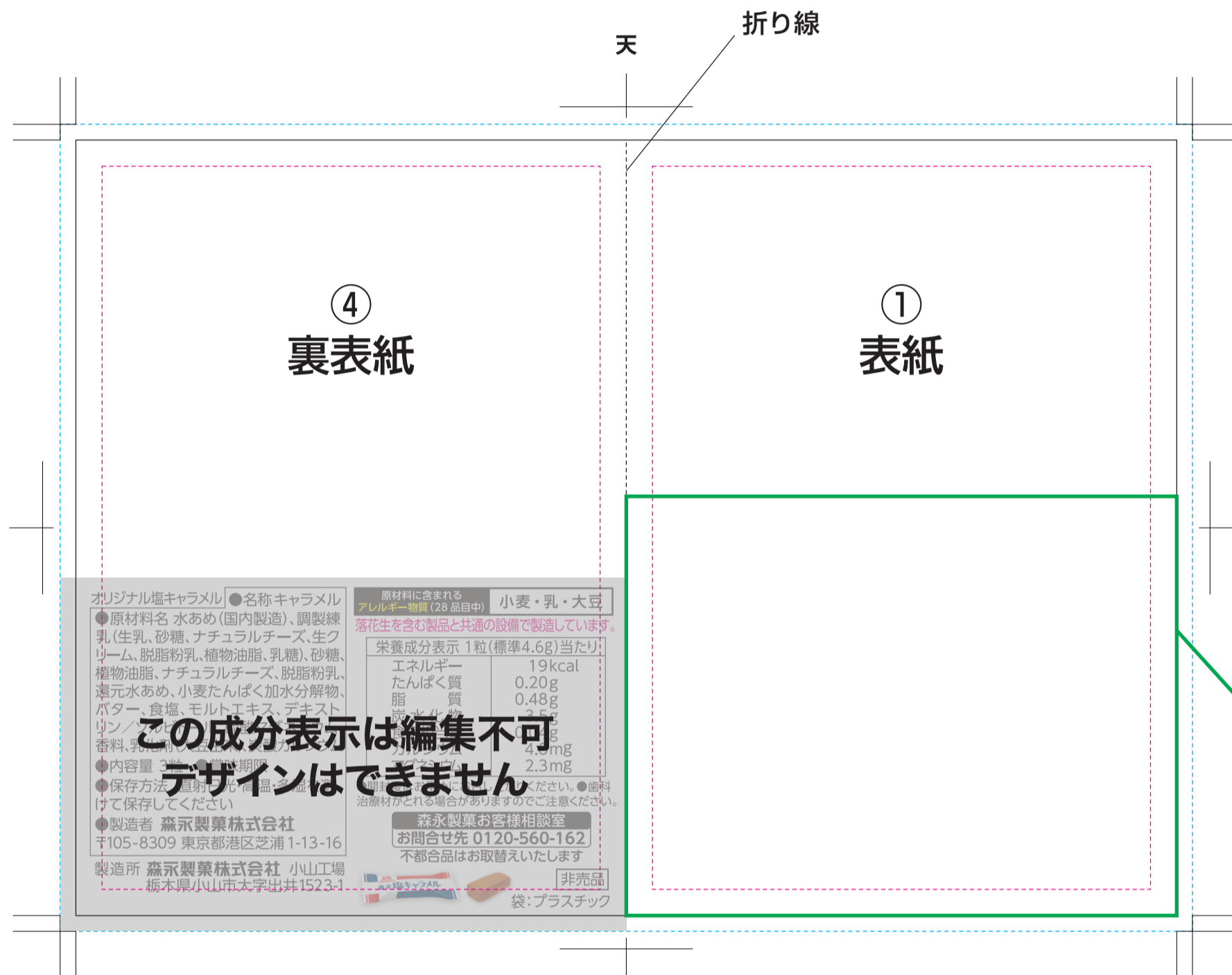
**●名入れ位置:チラシ両面**

※商品イラストはイメージです。実際の商品とは形状などが異なる場合があります。

**UVオフセット印刷 (フルカラー)**

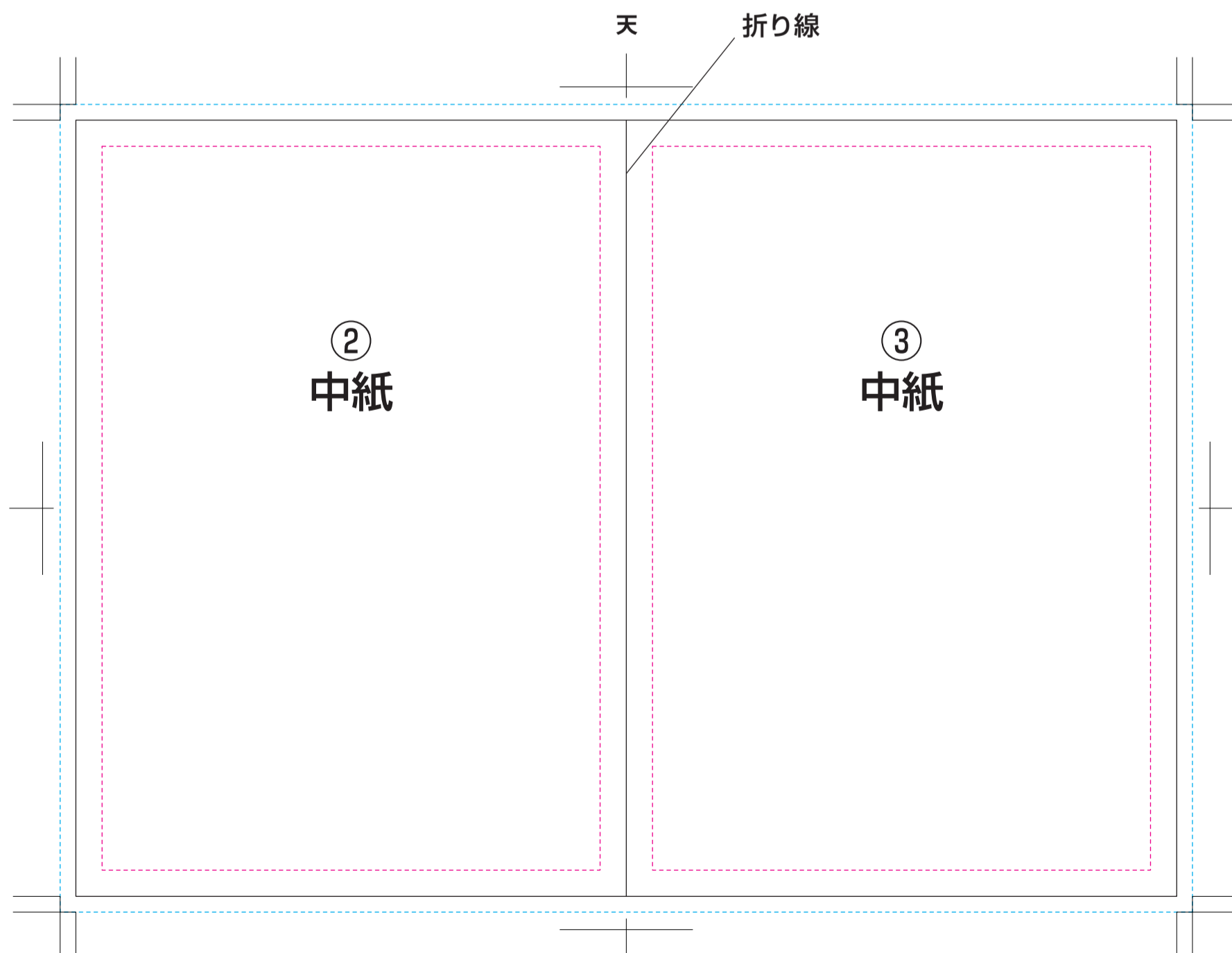
- 仕上がりサイズ**  
…このサイズで裁断されます。(H148×W210mm※折り加工後のサイズ/H148×W105mm)
- 保護範囲**  
…文字やロゴなど、切れてはいけない内容はこの範囲内に収めてください。
- 塗足し範囲**  
…背景や写真など、全面に印刷したい内容はこの範囲まで作成してください。

**表面 (成分表示は編集不可)**



この範囲は塩キャラメルと被り印刷が隠れます。

**裏面**



**★名入れ位置**

