

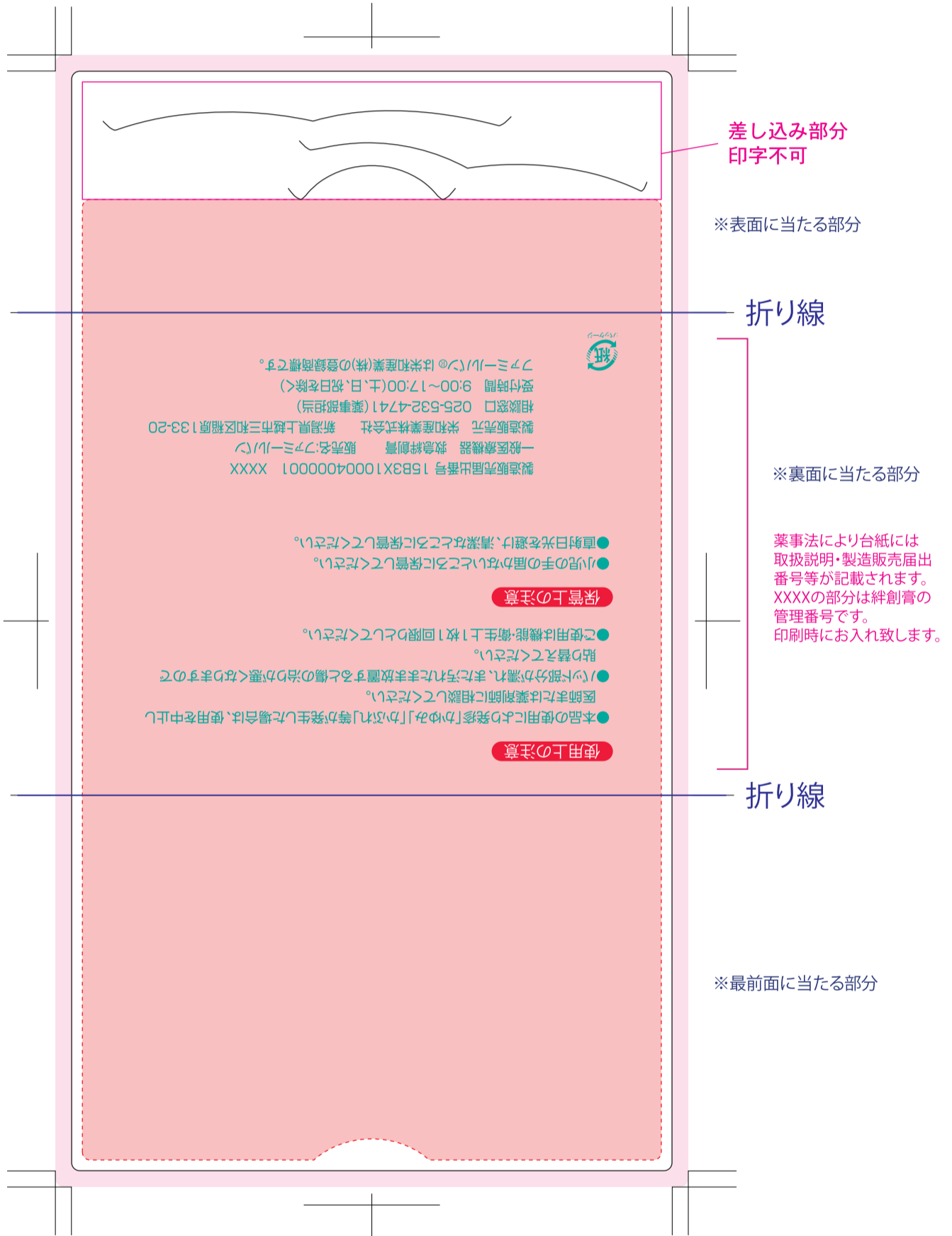
【制作上の注意点】

- 印刷可能範囲を示す赤枠の内側にデザインが収まるようにデータ作成して下さい。
- デザインのサイズが小さい・線が細い場合等、印刷つぶれの可能性があります。
- 商品本体色の影響を受け、仕上がりの刷色が若干変化する場合がございました。
- デザインはロゴ・イラスト部分も全てアウトライン化(パス化)して下さい。
- アビアランスやスウォッチは必ず分解して下さい。

品番：81643
品名：つなひきN-3

●名入れ位置：台紙オリジナル

※商品イラストはイメージです。実際の商品とは形状などが異なる場合があります。



… 印刷可能範囲 (仕上がりサイズ)



… 保護範囲

※裁断の際に途切れる可能性がありますので、文字・タイトルなどはこの枠線内におさめてください。



… 塗り足し範囲

※色ベタの背景の印刷や写真など、全体に印刷をご希望の場合はこの範囲まで塗り足しをしてください。