

【制作上の注意点】

- 印刷可能範囲を示す赤枠の内側にデザインが収まるようにデータ作成して下さい。
- デザインのサイズが小さい・線が細い場合等、印刷つぶれの可能性があります。
- デザインはロゴ・イラスト部分も全てアウトライン化（パス化）して下さい。
- アピランスやスウォッチは必ず分解して下さい。



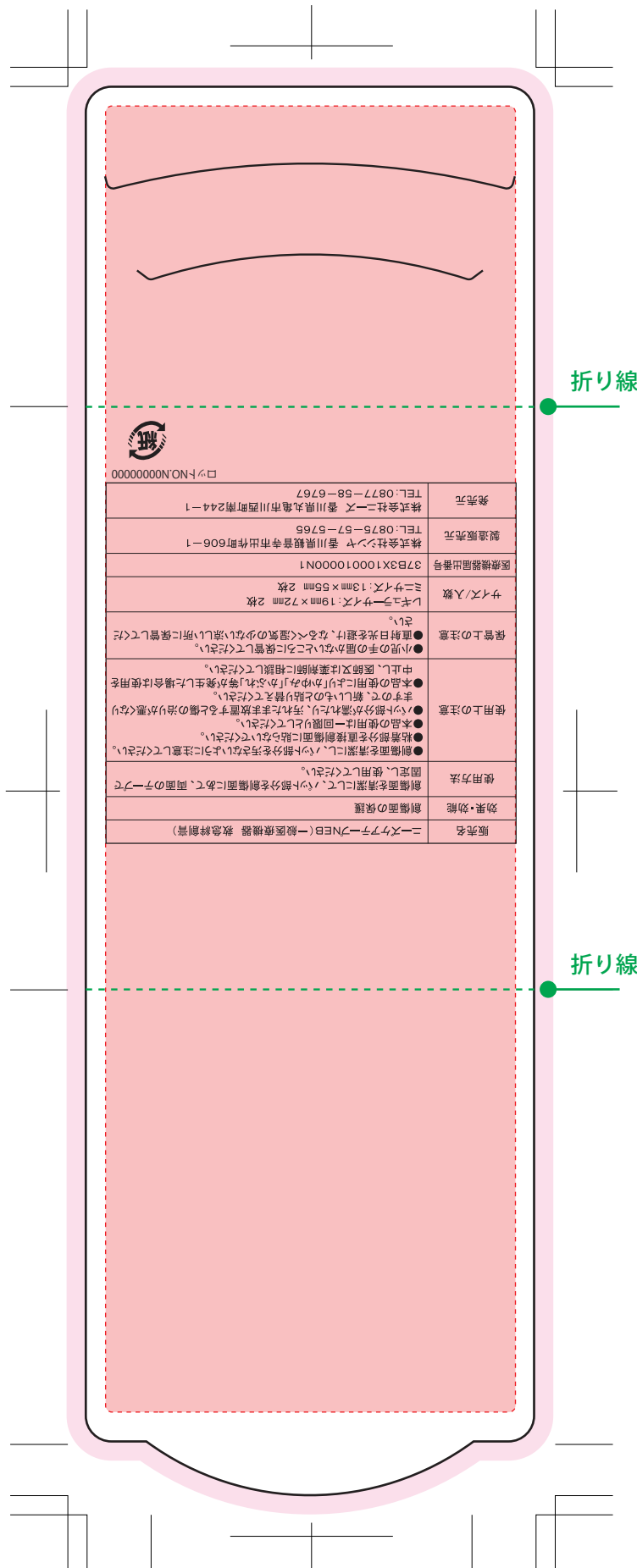
品番：83303

品名：オリジナル救急絆創膏セット【名入れ専用】【印刷代込】

●名入れ位置：ケース外側(全面) (※内側には印刷できません。)

※ 商品イラストはイメージです。実際の商品とは形状などが異なる場合があります。

オンデマンド印刷



折り線

折り線



…印刷可能範囲（仕上がりサイズ）



…保護範囲

※裁断の際に途切れる可能性がありますので、
文字・タイトルなどは
この枠線内におさめてください。



…塗り足し範囲

※色ベタの背景の印刷や写真など、
全体に印刷をご希望の場合は
この範囲まで塗り足しをしてください。