

【制作上の注意点】

- 印刷可能範囲を示す赤枠の内側にデザインが収まるようにデータ作成して下さい。
- デザインのサイズが小さい・線が細かい場合等、印刷つぶれの可能性があります。
- デザインはロゴ・イラスト部分も全てアウトライン化（パス化）して下さい。
- アピランスやスウォッチは必ず分解して下さい。



株式会社ギフトイット www.giftit.co.jp

品番：83308

品名：オリジナルキューブBOXティッシュ 80W【名入れ専用】【印刷代込】

●名入れ位置：ボックス全面

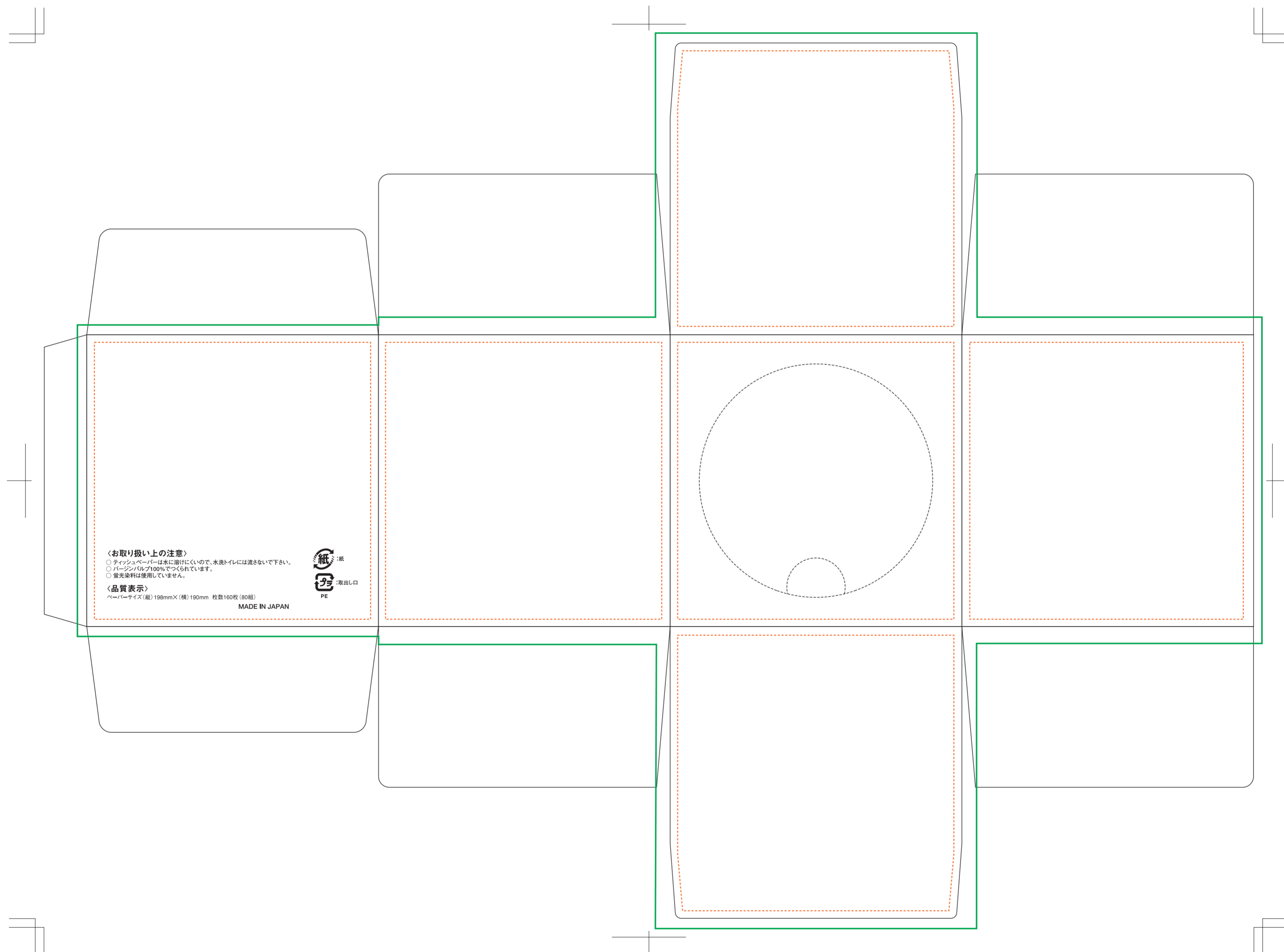
※商品イラストはイメージです。実際の商品とは形状などが異なる場合があります。

※黒の実線は裁断線です。

※オレンジの破線は保護範囲です。文字やロゴなど、切れてはいけない内容はこの範囲内に収めてください。

※緑の破線は塗り足し範囲です。背景や写真など、全面に印刷したい内容はこの範囲まで作成してください。

オンデマンド印刷



データ作成時の注意事項

文字のアウトライン

入力された文字をすべて選択し、「アウトライン化」をしてください。ロックがかかっている・隠れている文字にもご注意ください。

レイヤー

レイヤーの「注意事項」「裁ち折り線」「トンボ」は確認用の注意事項なので動かさずに「作成レイヤー」の中でデザインしてください。

画像の解像度・CMYK

CMYKの画像で350dpiのものをご使用ください。

画像の埋め込み・まとめて入稿

リンク画像がEPSかPSD形式の場合は必ず埋め込み処理をしてください。リンクで配置している場合はリンク元のデータもご入稿いただかないと表示されません。ファイル名が変わっている場合も同様です。

カラー

カラー指定は特色を使用せずにCMYKでデザインしてください。

データの保存

データの保存はEPS形式で確認用のpdfも一緒に入稿してください。

商用販売

ボックスティッシュを商用で販売される場合は右の「販売元」の中に「会社名」「郵便番号」「住所」「電話番号」「営業時間」を記載し底面の中に入れてください。

