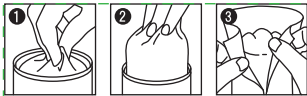


塗り足し 実線(裁断線) 文字などはこの範囲に収まるよう配置してください

のりづけ部分



開缶後、中のパンの薄紙全体をつまんで、ゆっくり引き出し、薄紙をはがしてお召し上がり下さい。開缶前にお湯などで軽く温めると焼きたての風味も楽しめます。

長期保存可能なやわらかいパンです。

- 脱酸素剤封入
缶内の酸素を取り除いて、出来立ての美味しさを保っています。脱酸素剤は無害ですが食べられません。まれに熱くなることがありますがそのまま捨て下さい。
- 開缶は保護者の方が行って下さい。開缶の際は切り口で手を切らないようご注意ください。
- 開缶後は早めにお召し上がり下さい。
- 当商品をお買い上げ下さいまして誠に有難うございます。製造の際には、細心の注意を払い万全を期しておりますが、万一商品不良の場合、或いは不審な点がございましたら、お手数でも「お客様相談室」までご連絡下さい。商品不良交換の場合は、郵送料金弊社負担で新しいものとお取り替えいたします。

●パン・アキモお客様相談室
☎ 0287-65-3352

<http://www.panakimoto.com/>



・缶(本体) ・缶(フタ) ・パン包み紙

・ラベル紙

あき缶のリサイクルにご協力下さい。

- 名称/缶入りソフトパン(バニラミルク味)
- 原材料名/小麦粉、牛乳味フラワーペースト(砂糖混合異性化液糖、ショートニング、牛乳、乳調製品(砂糖、脱脂粉乳、パーム油)、砂糖、レモン果汁、でん粉、乾燥卵白、小麦粉、乳たん白、食塩、寒天)、卵、マーガリン、砂糖、パン酵母、脱脂粉乳、食塩、発酵調味粉末、サワードウパウダー、植物性たん白/加工でん粉、香料、糊料(グルコマンナン)、乳化剤、増粘多糖類、イーストフード、酸化防止剤(V. E)、着色料(アナトー)、V. C、(一部に小麦・乳成分・卵・大豆を含む)
- 内容量/100g
- 賞味期限/缶底下段に記載
- 保存方法/直射日光、高温多湿な場所を避けて常温で保存して下さい。
- 製造者/株式会社パン・アキモ
栃木県那須塩原市東小屋295-4

- 製造所固有記号・ロット番号/缶底上段に記載
- ラベル企画制作責任者及び著作使用責任者/

記入してください

栄養成分表示 1缶(100g)当たり			
エネルギー	354kcal	炭水化物	46.8g
たんぱく質	8.3g	食塩相当量	0.51g
脂質	14.8g		

※左右の雛型部は動かさないようお願いいたします。

※原材料表示下部のラベル企画制作責任者及び著作使用責任者表記を必ずお願いいたします。
※背景が白色で無い場合・デザインが裁断面に差し掛かる場合、塗り足しをお願いいたします。

ラベル雛型(1年バニラミルク味)
(賞味期限:製造日より13ヶ月)

雛型作成日:
20160706



株式会社ギフトイット www.giftit.co.jp